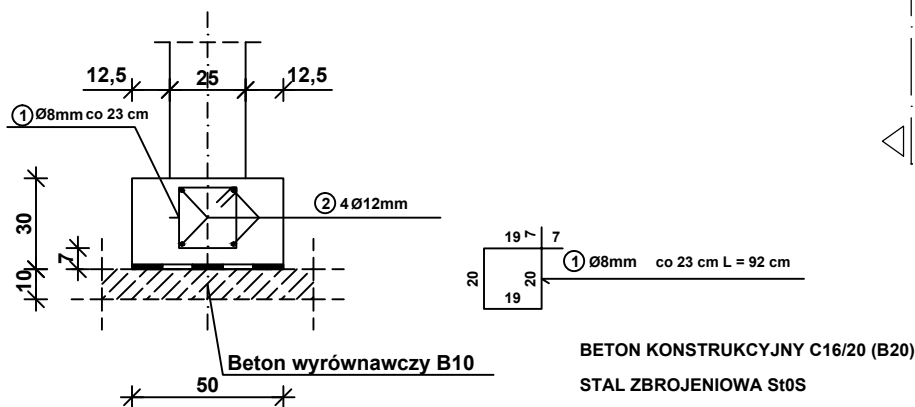


ŁAWA FUNDAMENTOWA Ł1
skala: 1:25



UWAGA:

1. ŁAWY FUNDAMENTOWE WYLEWAĆ NA PODKŁADZIE Z CHUDEGO BETONU C8/10(B10) O GR. MINIMUM 10cm, PODKŁAD WBIJAĆ W PODŁOŻE BEZ UŻYCIA CIĘŻKIEGO SPRZĘTU.
2. W ŁAWACH FUNDAMENTOWYCH ZABETONOWAĆ PRĘTY ŁĄCZNIKOWE DO KOTWIENIA RDZENI ŻELBETOWYCH
3. GŁĘBOKOŚCI POSADOWIENIA WG PRZEKROJÓW

NAZWA INWESTYCJI	PROJEKT BUDOWLANY - BUDYNEK GOSPODARCZY w ramach inwestycji pt. „Budowa boiska wielofunkcyjnego w Szkole Podstawowej nr.6 im. Armii Krajowej w Augustowie”	PROJEKTOWAŁ	tech. bud. Andrzej Klimowicz	DATA	1
		NR UPRAWNIENI	SUW 67/81, SUW 108/90	08.2015	
DANE INWESTORA	Gmina Miasto Augustów ul. 3 Maja 60, 16-300 Augustów	Podpis		SKALA	RZUT FUNDAMENTÓW
DANE OBIEKTU	Augustów ul. Tartaczna 21 Dz. nr ew. 996/2			1:50	