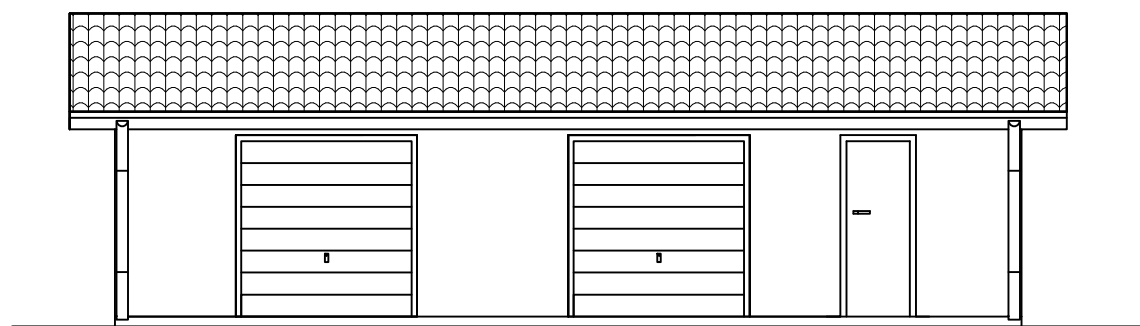
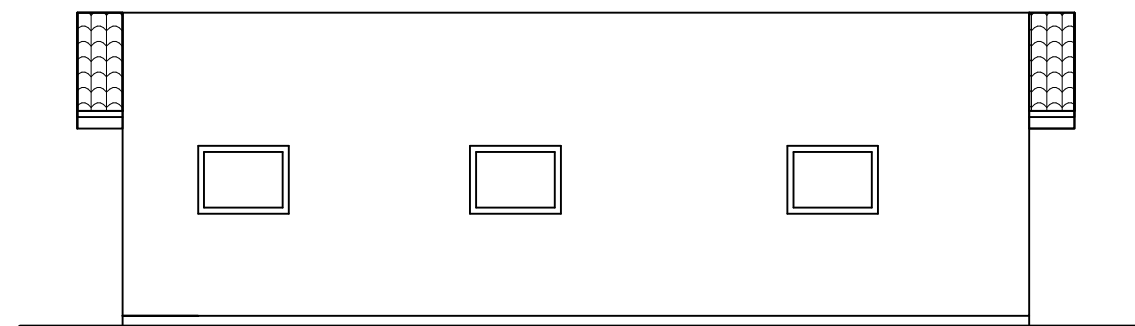


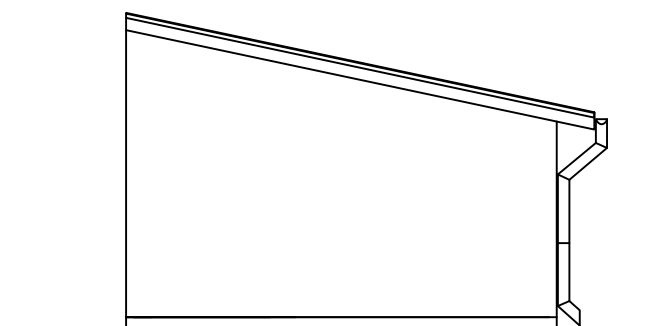
ELEWACJA POŁUDNIOWA



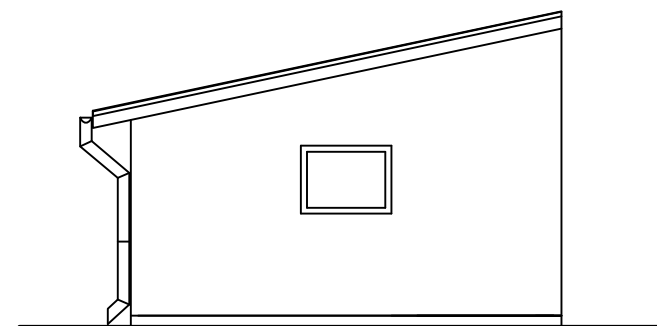
ELEWACJA PÓŁNOCNA



ELEWACJA ZACHODNIA



ELEWACJA WCHODNIA



NAZWA INWESTYCJI	PROJEKT BUDOWLANY - BUDYNEK GOSPODARCZY w ramach inwestycji pt. „Budowa boiska wielofunkcyjnego w Szkole Podstawowej nr.6 im. Armii Krajowej w Augustowie”	PROJEKTOWAŁ NR UPRAWNIENI	tech. bud. Andrzej Klimowicz SUW 67/81, SUW 108/90	DATA 08.2015	6
DANE INWESTORA	Gmina Miasto Augustów ul. 3 Maja 60, 16-300 Augustów	Podpis		SKALA 1:100	
DANE OBIEKTU	Augustów ul. Tartaczna 21 Dz. nr ew. 996/2			ELEWACJE	