

# LEGENDA:

-gniazdo wtyczkowe hermetyczne F+N+PE

-gniazdo 3F+N+PE,  
doprowadzenie przewodu 5x4mm<sup>2</sup>

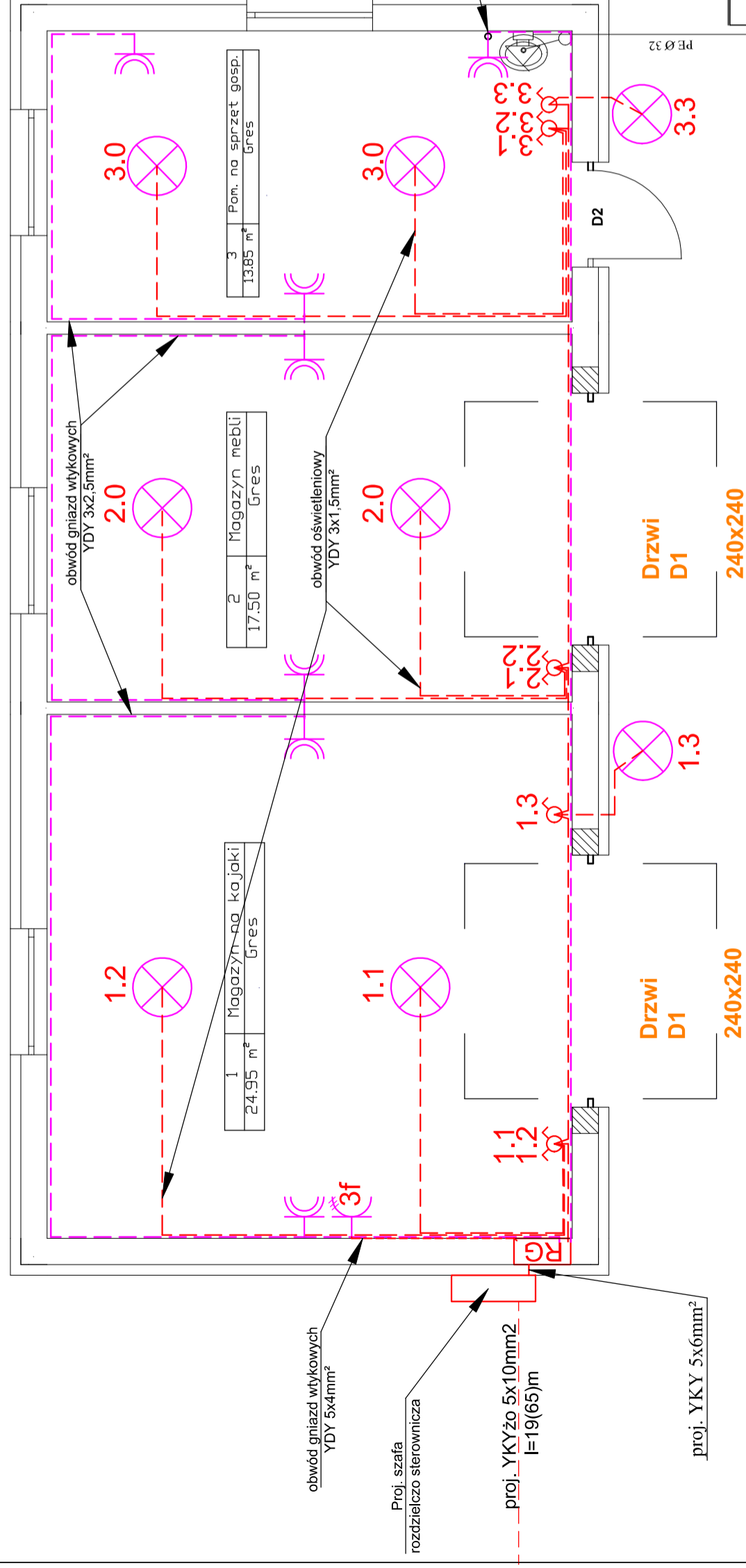
**RG** -rozdzielnia główna  
budynku gospodarczego

-włącznik pojedynczy

-włącznik podwójny

-oświetleniowa oprawa sufitowa

## Budynek gospodarczy, rzut poziomy parteru - wewnętrzne instalacje elektryczne



PROJEKTOWANIE I NADZORY RENATA STANKIEWICZ 16-400 SUWAŁKI, UL. ELCKA 23		DATA 08.2015
OBIEKT ADRES	BUDOWA BOISKA WIOŁOFUNKCYJNEGO W SZKOLE PODSTAWOWEJ NR 6 im. ARMII KRAJOWEJ W AUGUSTOWIE	
Projektant	Branża elektryczna mgr inż. Mieczysław Modzelewski	Numer uprawnień SUW-20/90
Sprawdzający	mgr inż. Tomasz Wojsko	SUW-14/93
TYTUŁ RYS.	Budynek gospodarczy, rzut poziomy parteru - wewnętrzne instalacje elektryczne	SKALA RYS.NR E4