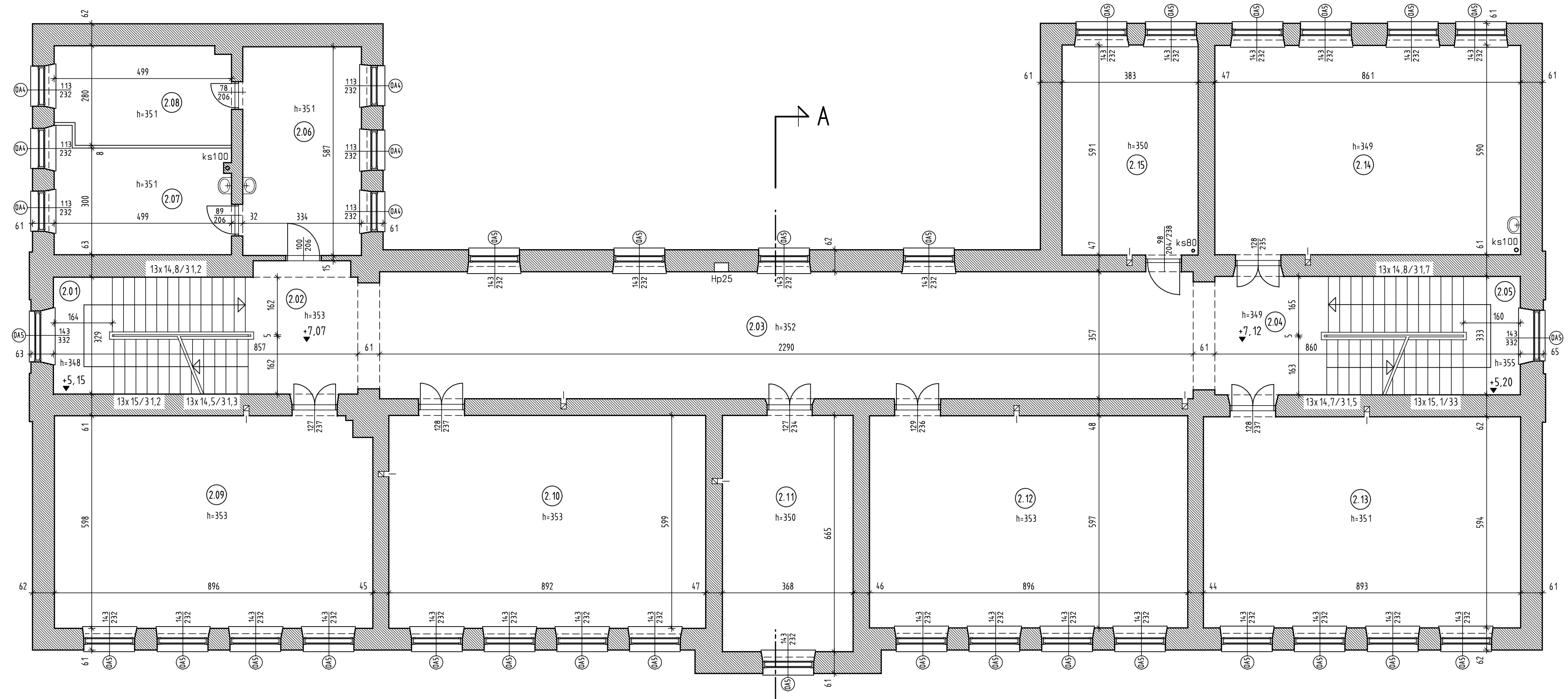


RZUT 1 PIĘTRA



L.P.	POMIESZCZENIE	POSADZKA	Pow. netto (m ²)	Kubatura netto (m ³)
2.01	schody	lastryko	17,83	62,05
2.02	korytarz	gres	11,56	40,82
2.03	korytarz	gres	85,43	300,70
2.04	korytarz	gres	10,57	36,90
2.05	schody	lastryko	18,28	64,88
2.06	administracja	wykładz. dywan.	19,61	68,82
2.07	administracja	wykładz. dywan.	15,23	53,46
2.08	administracja	wykładz. dywan.	13,48	47,32

L.P.	POMIESZCZENIE	POSADZKA	Pow. netto (m ²)	Kubatura netto (m ³)
2.09	klasa	PCV	53,21	187,84
2.10	klasa	PCV	53,43	188,61
2.11	pokój nauczycielski	wykładz. dywan.	24,47	85,65
2.12	klasa	PCV	53,49	188,82
2.13	klasa	PCV	53,04	186,19
2.14	klasa	PCV	50,80	177,29
2.15	klasa	wykładz. dywan.	22,64	79,22
Część A			razem:	503,07 m ² / 1768,57 m ³

Zestawienie powierzchni kondygnacji:

Powierzchnia netto ogółem: 503,07 m²
 w tym:
 • Powierzchnia użytkowa: 359,40 m²
 • Komunikacja: 143,67 m²
 • Powierzchnia usługowa: 0,00 m²
 (pom. gospodarcze i techniczne)

UWAGA!

Podane na rysunku wymiary stolarki okiennej i drzwiowej dotyczą wymiarów otworów w wykończonym murze!

ARCHITEKCI
Cezary Gierszewski
 ul. Kolejowa 29/5 19-400 Olecko tel. 502701253

PROJEKT : PRZEBUDOWA BUDYNKU GIMNAZJUM NR 1
 ADRES : AUGUSTÓW, UL. MŁYŃSKA 35, działka nr 3397
 INWESTOR : GMINA MIASTO AUGUSTÓW
 UL. 3 MAJA 60, 16-300 AUGUSTÓW

PROJEKTANT: mgr inż. arch. C. GERSZEWSKI nr upr.proj. SUW 111/94	DATA: marzec 2016	POOPS	1:100
RZUT 1 PIĘTRA inwentaryzacja architektoniczna			13