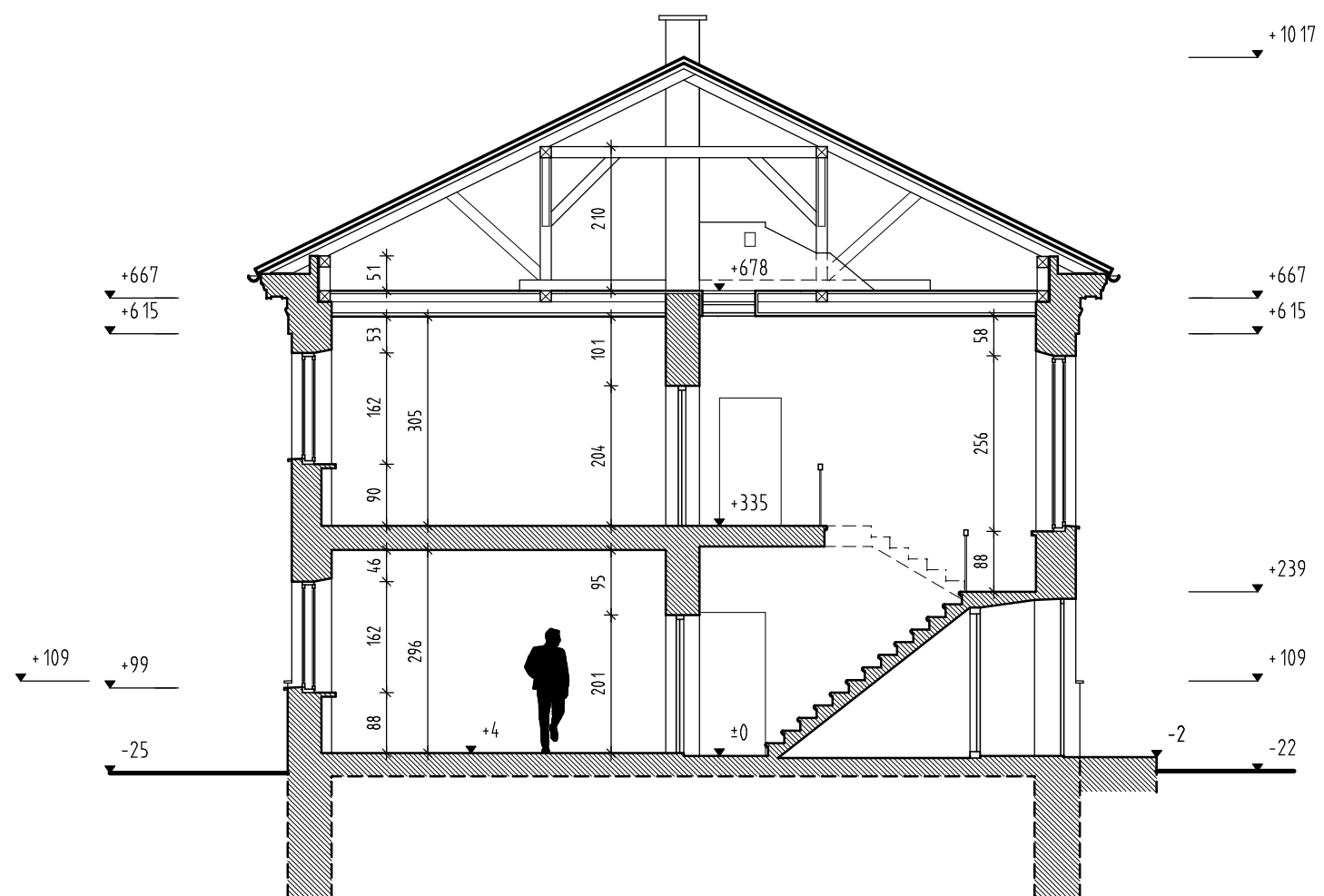


UWAGA!

Rzędne $\pm 0,00$ poziomów posadzek części A i B nie są skoordynowane z poziomem posadzki części C pod względem geodezyjnym !



 **ARCHITEKCI**
Cezary Gierszewski
ul. Kolejowa 29/5 19-400 Olecko tel. 502701253

PROJEKT : PRZEBUDOWA BUDYNKU GIMNAZJUM NR 1
ADRES : AUGUSTÓW, UL. MŁYŃSKA 35, działka nr 3397
INWESTOR : GMINA MIASTO AUGUSTÓW
UL. 3 MAJA 60, 16-300 AUGUSTÓW

PROJEKTANT: mgr inż. arch. C. GIERSZEWSKI nr upr.proj. SUW 111/94	DATA : marzec 2016	PODPIS :	1:100
PRZEKRÓJ C-C (część C) inventaryzacja architektoniczna			I 7