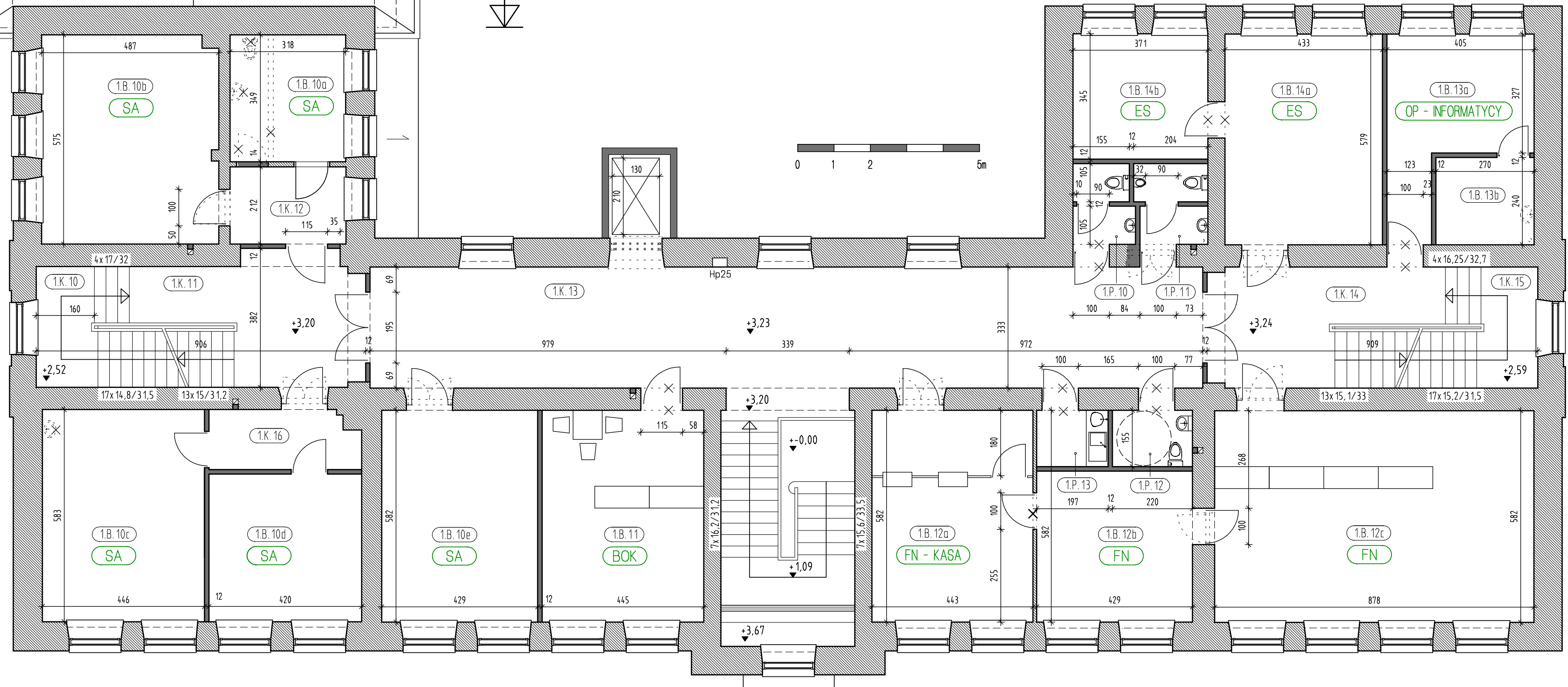


CZĘŚĆ "C"

CZĘŚĆ "B"

PARTER



CZĘŚĆ "A"

L.P.	POMIESZCZENIE	WYDZIAŁ	IŁOŚĆ OSOB	Pow. netto (m <sup>2</sup> )
1.B.10a	Pokój biurowy - Kierownik	SA		11.10 m <sup>2</sup>
1.B.10b	Pokój biurowy	SA	3 (max 4)	27.77 m <sup>2</sup>
1.B.10c	Pokój biurowy	SA	2 (max 4)	26.00 m <sup>2</sup>
1.B.10d	Pokój biurowy	SA	2 (max 3)	17.05 m <sup>2</sup>
1.B.10e	Pokój biurowy	SA	2 (max 4)	24.98 m <sup>2</sup>
1.B.11	Pokój biurowy - BOK	BOK	1 ew. 2	25.89 m <sup>2</sup>
1.B.12a	Pokój biurowy - kasa	FN	2	25.78 m <sup>2</sup>
1.B.12b	Pokój biurowy	FN	3	17.78 m <sup>2</sup>
1.B.12c	Pokój biurowy	FN	5	51.10 m <sup>2</sup>
1.B.13a	Pokój biurowy - Informatycy	OP	2	16.34 m <sup>2</sup>
1.B.13b	Aneks/magazyn podręczny	OP		6.48 m <sup>2</sup>
1.B.14a	Pokój biurowy	ES	3	25.08 m <sup>2</sup>
1.B.14b	Pokój biurowy - Kierownik	ES		12.80 m <sup>2</sup>
				288.15 m <sup>2</sup>
FUNKCJA				
1.P.10	Ustęp damski	Pom. higienicznosanitarne		3.43 m <sup>2</sup>
1.P.11	Ustęp męski	Pom. higienicznosanitarne		4.11 m <sup>2</sup>
1.P.12	Ustęp dla niepełnosprawnych	Pom. higienicznosanitarne		3.41 m <sup>2</sup>
1.P.13	Aneks kuchenny	Pom. pomocnicze		3.05 m <sup>2</sup>
				14.00 m <sup>2</sup>
1.K.10	Kl. schodowa	Komunikacja		13.37 m <sup>2</sup>
1.K.11	Spocznik	Komunikacja		17.92 m <sup>2</sup>
1.K.12	Korytarz	Komunikacja		6.76 m <sup>2</sup>
1.K.13	Korytarz	Komunikacja		79.37 m <sup>2</sup>
1.K.14	Spocznik	Komunikacja		16.56 m <sup>2</sup>
1.K.15	Kl. schodowa	Komunikacja		13.57 m <sup>2</sup>
1.K.16	Korytarz	Komunikacja		6.62 m <sup>2</sup>
				154.17 m <sup>2</sup>
CZĘŚĆ "A" SUMA:				456.32 m <sup>2</sup>

L.P.	POMIESZCZENIE	WYDZIAŁ	IŁOŚĆ OSOB	Pow. netto (m <sup>2</sup> )
1.B.30	Pokój biurowy - Kierownik	USC		16.67 m <sup>2</sup>
1.M.30	Archiwum wydziałowe / serwer	USC		49.72 m <sup>2</sup>
				66.39 m <sup>2</sup>
FUNKCJA				
2.P.30	Pom. porządkowe	Pom. higienicznosanitarne		3.45 m <sup>2</sup>
				3.45 m <sup>2</sup>
2.K.30	Kl. schodowa	Komunikacja		5.81 m <sup>2</sup>
2.K.31	Spocznik	Komunikacja		8.09 m <sup>2</sup>
				13.90 m <sup>2</sup>
CZĘŚĆ "C" SUMA:				83.74 m <sup>2</sup>

CZĘŚĆ "A" + CZĘŚĆ "C" SUMA:		540.06 m <sup>2</sup>
-----------------------------	--	-----------------------

- ściany istniejące
- ściany projektowane
- ściany do wyburzenia elementy do rozbiórki
- 1 - kondygnacja  
B - funkcja  
11 - numer
- pomieszczenia (wydział lub nazwa)

**UWAGA!**

Rzędne  $\pm 0.00$  poziomów posadzek części A i B nie są skoordynowane z poziomem posadzki części C pod względem geodezyjnym!